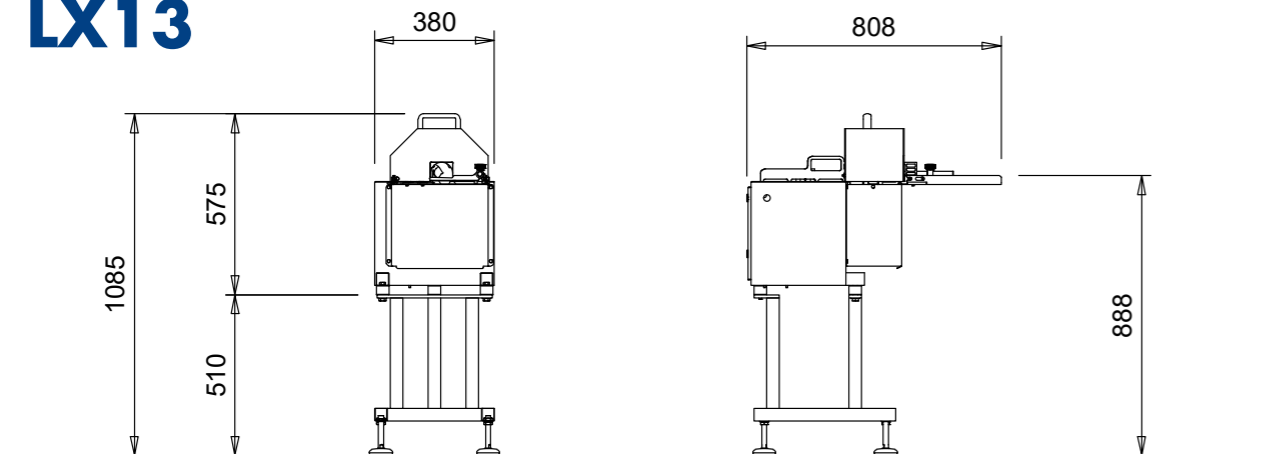


DATI TECNICI	TECNICAL DATA	DATOS TECNICOS		LX13	LX15
Motore legatore	Extractor motor	Motor atador	kW	0,75	0,75
Motore estrattore	Unker motor	Motor extractor	kW	-	0,75
Produzione Max	Max production	Producción Max	pcs/min	100	120
Peso	Weight	Peso	kg	45	80

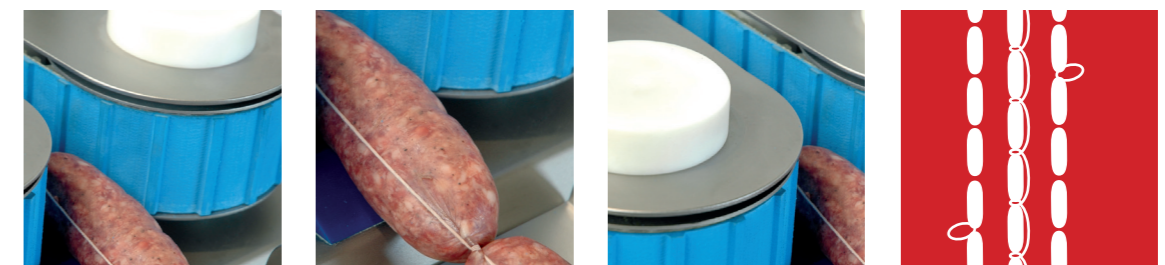
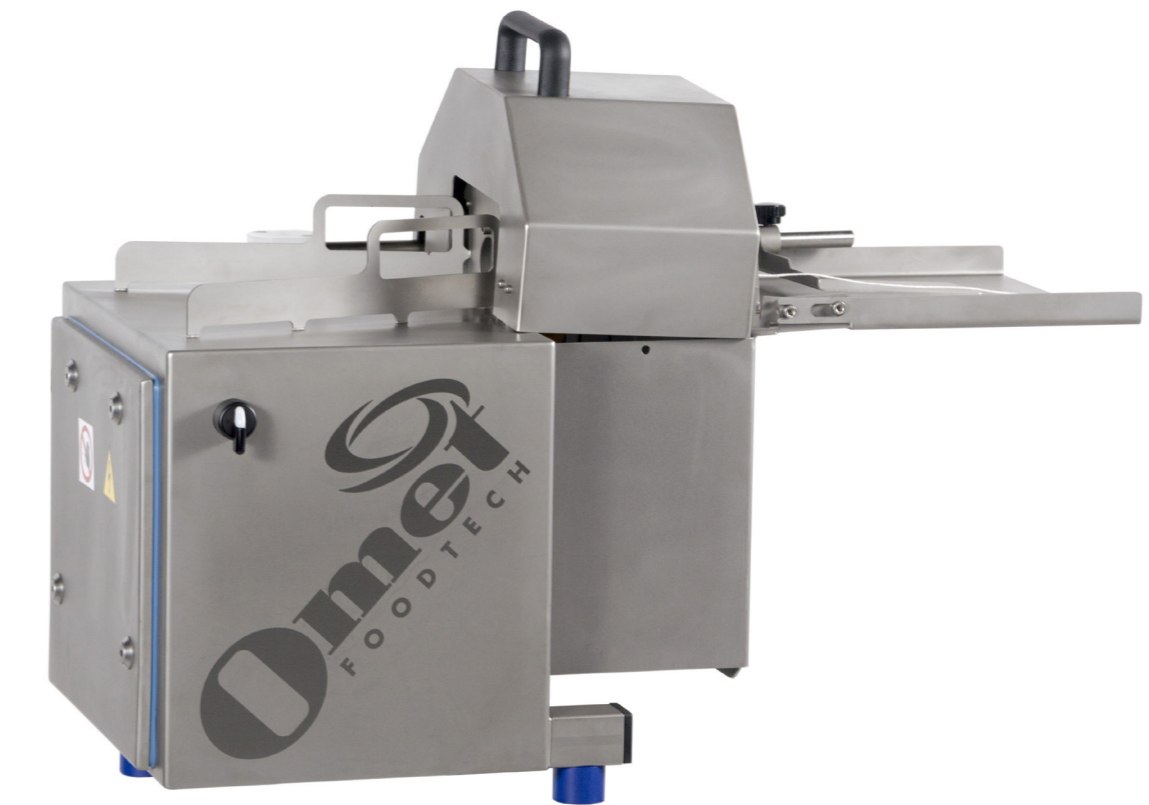
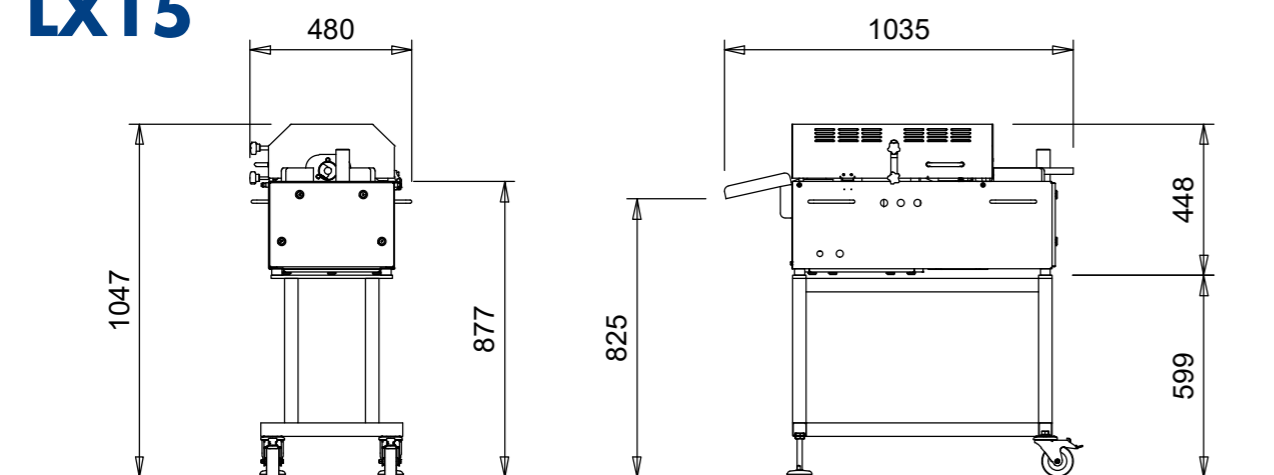
## LX13 LX15

LEGASALSICCE  
 STRING LINKER  
 ATADORA

### LX13



### LX15



# LX13



### Qualità e produttività

La **LX13** e **LX15** sono macchine concepite per la legatura in fila continua di salsicce e mignon. Possono lavorare con budello naturale, collagene e cellulosico fino ad un diametro massimo di 50 mm. Eccezionalmente versatili, permettono una pratica e sostanziale riduzione dei tempi di lavorazione per la legatura. Massima funzionalità e silenziosità. La robusta costruzione in acciaio inox e una meccanica affidabile le rende adatte ad un uso durevole ed esente da manutenzioni. Totale protezione da spruzzi e infiltrazioni di acqua. Superfici lisce e assenza di angoli vivi per una veloce ed efficace pulizia

### Legasalsicce LX13

il modello LX13 prevede il trascinamento manuale del budello da parte dell'operatore mentre la legatura avviene in modo automatico.

### Legasalsicce LX15

il modello LX 15 è dotato di un dispositivo per l'avanzamento automatico del budello per mezzo di due nastri trascinatori e può lavorare in linea con la macchina insaccatrice.

### Quality and productivity

Machine for tying with string in a continuous row several types of sausages. They can work with natural, collagen and cellulosic up to a maximum diameter of 50 mm.

These exceptionally versatile machines allow a practical and substantial reduction of tying times. Extremely efficient and noiseless. The strong construction in stainless steel and a high reliable mechanics makes them adapt to a durable use free from maintenance. Total protection from water infiltration. Smooth surfaces and absence of corners for a fast and effective cleaning.

# LX15



### String linker LX13

The model LX 13 allows the operator to feed manually the filled casing while the tying is made automatically.

### String linker LX15

The model LX 13 allows the operator to feed manually the filled casing while the tying is made automatically.

### Calidad y Productividad

Máquinas proyectads para atar en continuo embutidos. Pueden trabajar con tripa natural, colágena y celulósica hasta un diámetro máximo de 50 mm.

Excepcionalmente versátiles, permiten una sustancial reducción de los tiempos de elaboración del atado. La robusta construcción en acero inoxidable y una fiable mecánica asegura un empleo duradero y sin manutención. Totalmente impermeable. Superficies lisas y ausencia de esquinas aseguran una limpieza rápida y eficaz.

### Atadora LX13

El modelo LX 13, trabaja con arrastre manual de la tripa por parte del operador mientras el atado se realiza de modo automático.

### Atadora LX15

El modelo LX15 está dotado de un dispositivo para el avance automático de la tripa a través de dos cintas y pueden trabajar en línea con la máquina embutidora.